

## Утверждена

(наименование документа об утверждении, включая наименования органов государственной власти или

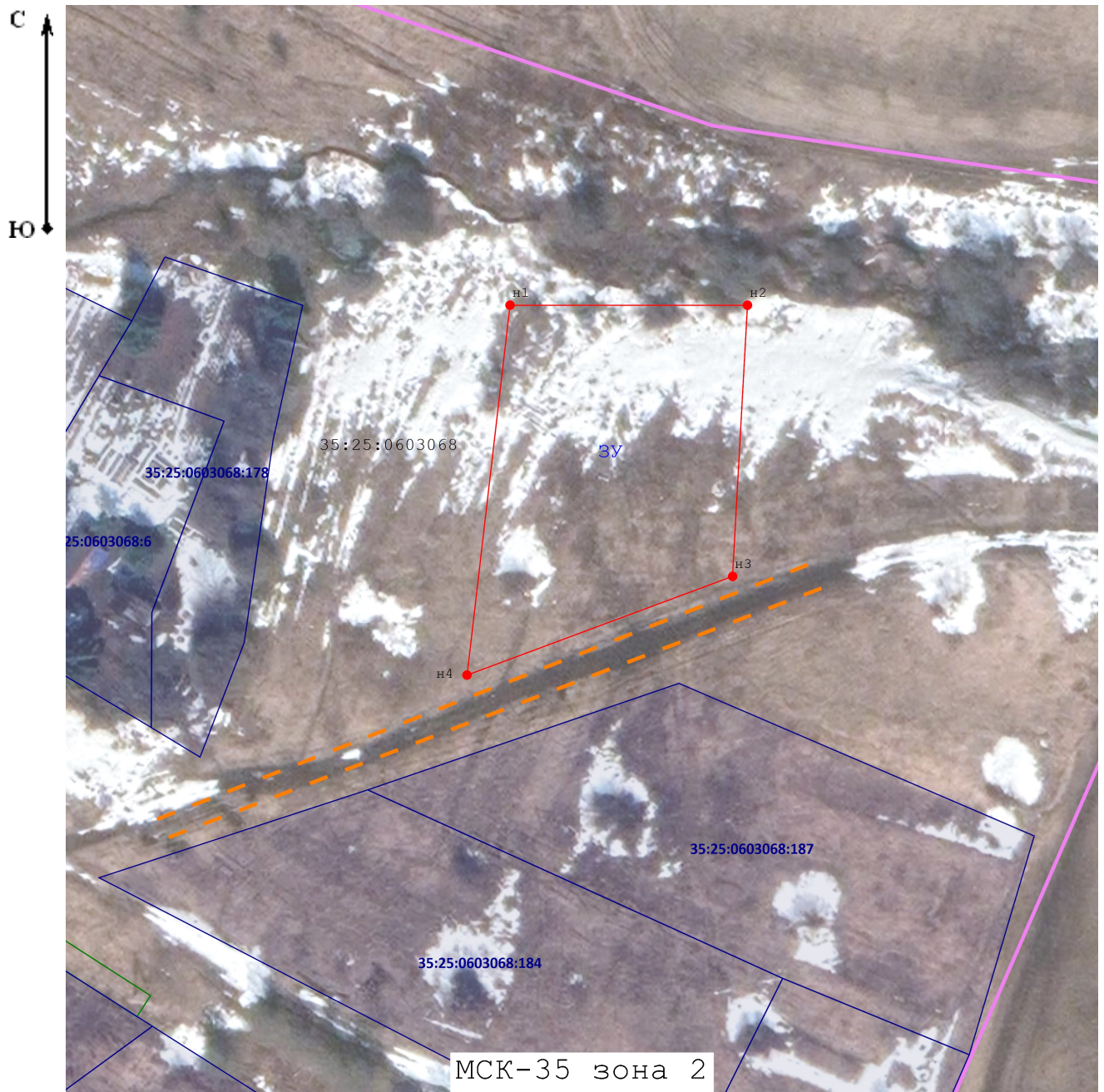
органов местного самоуправления, принявших решение об утверждении схемы или

подписавших соглашение о перераспределении земельных участков)

от \_\_\_\_\_ № \_\_\_\_\_





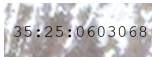
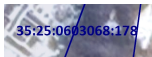

### Схема расположения земельного участка или земельных участков на кадастровом плане территории

<b>Площадь земельного участка</b> _____ <b>2 001 м<sup>2</sup></b>																					
(указывается проектная площадь образуемого земельного участка, вычисленная с использованием технологических и программных средств, в том числе размещенных на официальном сайте федерального органа исполнительной власти, уполномоченного Правительством Российской Федерации на осуществление государственного кадастрового учета, государственной регистрации прав, ведение Единого государственного реестра недвижимости и предоставление сведений, содержащихся в Едином государственном реестре недвижимости, в информационно-телекоммуникационной сети "Интернет" (далее - официальный сайт), с округлением до 1 квадратного метра. Указанное значение площади земельного участка может быть уточнено при проведении кадастровых работ не более чем на десять процентов)																					
<b>Обозначение характерных точек границ</b>	<b>Координаты, МСК-35 зона 2, м</b> (указываются в случае подготовки схемы расположения земельного участка с использованием технологических и программных средств, в том числе размещенных на официальном сайте. Значения координат, полученные с использованием указанных технологических и программных средств, указываются с округлением до 0,01 метра)																				
	<table border="1"><thead><tr><th></th><th><b>X</b></th><th><b>Y</b></th></tr><tr><th><b>1</b></th><th><b>2</b></th><th><b>3</b></th></tr></thead><tbody><tr><td>н1</td><td>346 653,07</td><td>2 312 574,42</td></tr><tr><td>н2</td><td>346 653,07</td><td>2 312 612,13</td></tr><tr><td>н3</td><td>346 609,94</td><td>2 312 609,79</td></tr><tr><td>н4</td><td>346 594,26</td><td>2 312 567,59</td></tr><tr><td>н1</td><td>346 653,07</td><td>2 312 574,42</td></tr></tbody></table>		<b>X</b>	<b>Y</b>	<b>1</b>	<b>2</b>	<b>3</b>	н1	346 653,07	2 312 574,42	н2	346 653,07	2 312 612,13	н3	346 609,94	2 312 609,79	н4	346 594,26	2 312 567,59	н1	346 653,07
	<b>X</b>	<b>Y</b>																			
<b>1</b>	<b>2</b>	<b>3</b>																			
н1	346 653,07	2 312 574,42																			
н2	346 653,07	2 312 612,13																			
н3	346 609,94	2 312 609,79																			
н4	346 594,26	2 312 567,59																			
н1	346 653,07	2 312 574,42																			



Масштаб 1:1 000

**Условные обозначения:**

-  - Характерная точка границы земельного участка, сведения о которой отсутствуют в ЕГРН, местоположение которой определено при кадастровых работах (новая характерная точка)
-  - Вновь образованная часть границы, сведения о которой достаточны для определения ее местоположения
-  - Граница кадастрового квартала
-  - Существующая часть границы, имеющиеся в ГКН сведения о которой достаточны для определения ее местоположения
-  - Номер кадастрового квартала
-  - Надписи кадастрового номера земельного участка
-  - Земли общего пользования (подъезд к участку)